



# H14 TX

# H16 TPX

## Optimale Produktivität

- Volle proportionale und simultane Steuerung der Bewegungen
- Kontinuierliche 360° Rotation

## Bemerkenswerte Geländefähigkeit

- Hydraulische Differentialsperre
- Allradantrieb
- 35 cm Bodenfreiheit

**10,6 und 12,3 m seitliche Reichweite garantieren viele Einsatzmöglichkeiten**



**Haulotte**   
GROUP

More than lifting



# H14 TX / H16 TPX

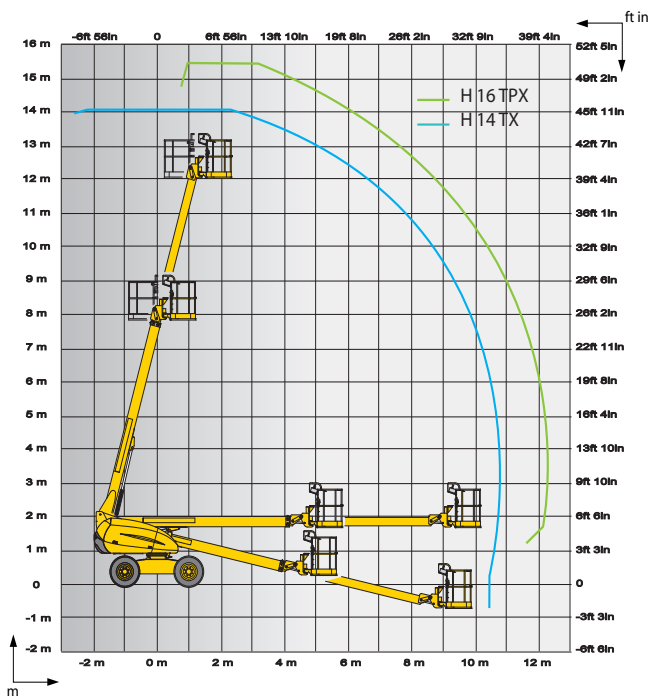
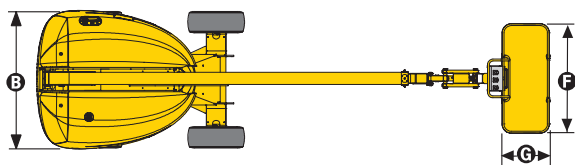
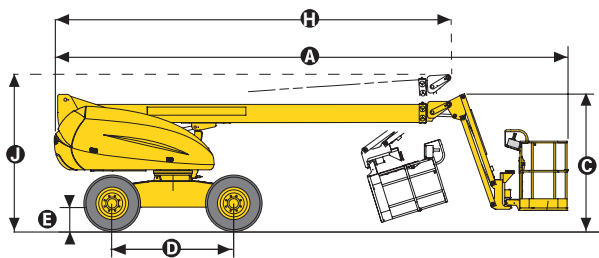
TELESKOPARBEITSBÜHNEN

## TECHNISCHE EIGENSCHAFT

### H14 TX

### H16 TPX

Arbeitshöhe	14 m	15.4 m
Plattformhöhe	12 m	13.4 m
Maximale Reichweite	10.6 m	12.3 m
Maximale Tragfähigkeit	230 kg	230 kg
<b>F x G</b> Auslegerradius	2.3 x 0.8 m	1.8 x 0.8 m
<b>A</b> Länge	7.6 m	8.5 m
<b>H</b> Transportlänge	7.6 m	6.7 m
<b>B</b> Breite	2.3 m	2.3 m
<b>C</b> Höhe im eingefahrenen Zustand	2.3 m	2.3 m
<b>J</b> Transporthöhe	2.2 m	2.5 m
Vertikaler Schwenkbereich	N/A	140° (+70/-70)
Plattformschwenkbereich	178° (+89/-89)	178° (+89/-89)
Drehwinkel des Auslegers	+75°/-13°	+75°/-13°
Schwenkbereich des Oberwagens	360° continuous	360° continuous
Seitlicher Überhang	85 cm	85 cm
<b>D</b> Radstand	2 m	2 m
<b>E</b> Bodenfreiheit	35 cm	35 cm
Neigungsmesser	5°	5°
Fahrgeschwindigkeit	0.7 - 5,5 km/h	0,7 - 5,5 km/h
Maximale Steigfähigkeit	50 %	50 %
Wenderadius - außen	4.35 m	4.35 m
Reifen - schaumgefüllt	14-17.5	14-17.5
Motor	31,2 kW - 42,4 hp	31,2 kW - 42,4 hp
Gesamtgewicht	5 900 kg	6 800 kg



## STANDARDAUSSTATTUNG

- Allradantrieb
- Neigungsmesser 5°
- 12 V elektrische Steuerung
- 12 V - 100 Ah - 760 A Batterie
- Korblastüberwachung : 230 kg
- Manuelles lösen der Bremse
- Hupe
- Notablass vom Arbeitskorb durch elektrische Notpumpe gewährleistet
- Betriebsstundenzähler
- Drehkranzarretierung
- Abschlepp- und Kranösen
- 2 Sicherheitsösen für Fallschutz

## OPTIONEN UND ZUBEHÖR

- H16 TPX: größere Plattform: 2,3 m x 0,8 m (Maximale Tragfähigkeit : 200kg / 440 lbs)
- Steckdose im Arbeitskorb
- Rundumkennleuchte
- Arbeitsscheinwerfer
- Akustisches Warnsignal
- Biologisch abbaubares Hydrauliköl
- Generator 4,1 kW
- Kit für kalte Länder
- Hydrauliköl für heiße Länder

