



## Optimale Produktivität

- 360° Endlosschwenkung des Oberwagens
- Volle proportionale und simultane Steuerung der Bewegungen
- Hebezeit auf volle Arbeitshöhe : 44 Sekunden

## Bemerkenswerte Geländefähigkeit

- 4 angetriebene und lenkbare Räder für maximale Manövrierfähigkeit
- Hydraulische Differentialsperre
- Bodenfreiheit von 40 cm

## Maximale Reichweite 10.6 m



**Haulotte**   
GROUP

More than lifting



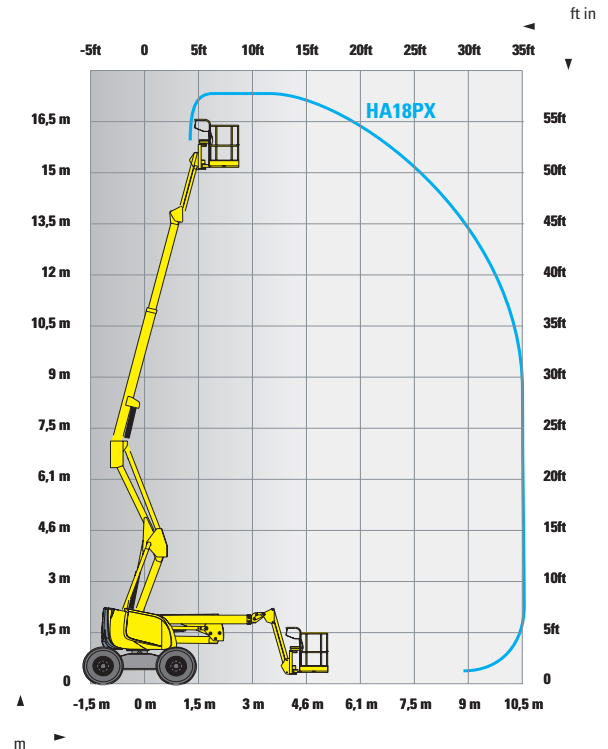
# HA18 PX

GELENKARBEITSBÜHNEN

## TECHNISCHE EIGENSCHAFTEN

## HA18 PX

Arbeitshöhe	17.2 m
Plattformhöhe	15.2 m
Maximale Reichweite	10.6 m
Gelenkpunkt	6.6 m
Maximale Tragfähigkeit	230 kg
<b>F x G</b> Plattformabmessung	1.8 x 0.8 m
<b>A</b> Länge in Grundstellung	7.6 m
Transportlänge	5.9 m
<b>B</b> Breite	2.3 m
<b>C</b> Höhe im eingefahrenen Zustand	2.3 m
Transporthöhe	2.6 m
Vertikaler Schwenkbereich Korbarm	140° (+70/-70)
Plattformschwenkbereich	178° (+89/-89)
Schwenkbereich des Oberwagens	360°
Überhang	0 m
<b>D</b> Radstand	2 m
<b>E</b> Bodenfreiheit	40 cm
Schrägstand	5°
Fahrgeschwindigkeit	0.8 - 5.5 km/h
Maximale Steigfähigkeit	50 %
Wenderadius - außen	3.75 m
Reifen - schaumgefüllt	385/65-22.5
Motor	31 kW - 42 hp
Kapazität des Hydrauliköltanks	100 l
Tankinhalt Diesel	75 l
Gesamtgewicht	8050 kg



## STANDARDAUSSTATTUNG

- Vierradantrieb Allradlenkung
- 360° Endlosdrehung des Oberwagens
- Einsatz im Freien bis zu Windgeschwindigkeiten von 60 km/h
- Einfache Wartung durch ausschwenkbaren Motor
- 72 l Dieseltank, Tanköffnung in 1,50 m Höhe
- Neigungsmesser 5°
- Antriebsbatterien 12 V
- Notablass vom Arbeitskorb durch elektrische Notpumpe gewährleistet
- Freischaltung der Antriebsräder
- Betriebsstundenzähler
- Mechanische Drehkranzarretierung
- Abschlepp- und Kranösen

## OPTIONEN UND ZUBEHÖR

- Generator
- 230-V-Steckdose im Arbeitskorb
- Korbabmessungen 2,30 x 0,80 m (bis zu Windgeschwindigkeiten von 45km/h)
- Warnsignal beim Fahren
- Rundumkennleuchte
- Arbeitsscheinwerfer
- Katalysator
- Bio-Hydrauliköl
- Kit für kalte Länder
- Kit für warme Länder
- Druckluftanschluß im Arbeitskorb

