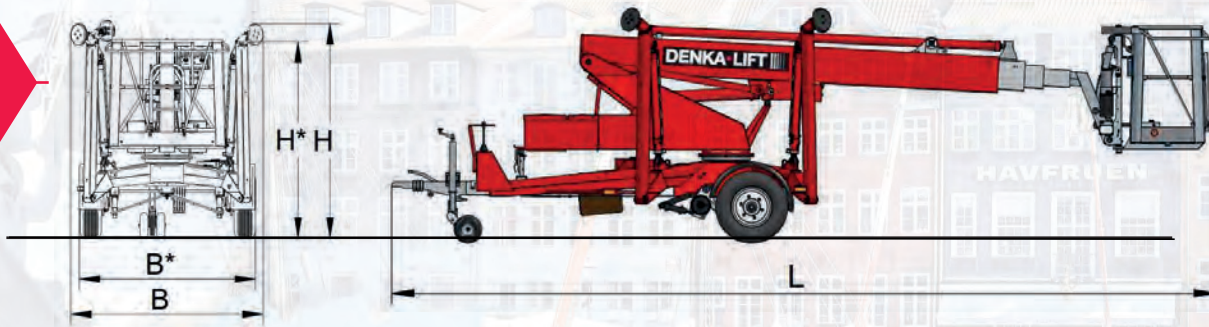
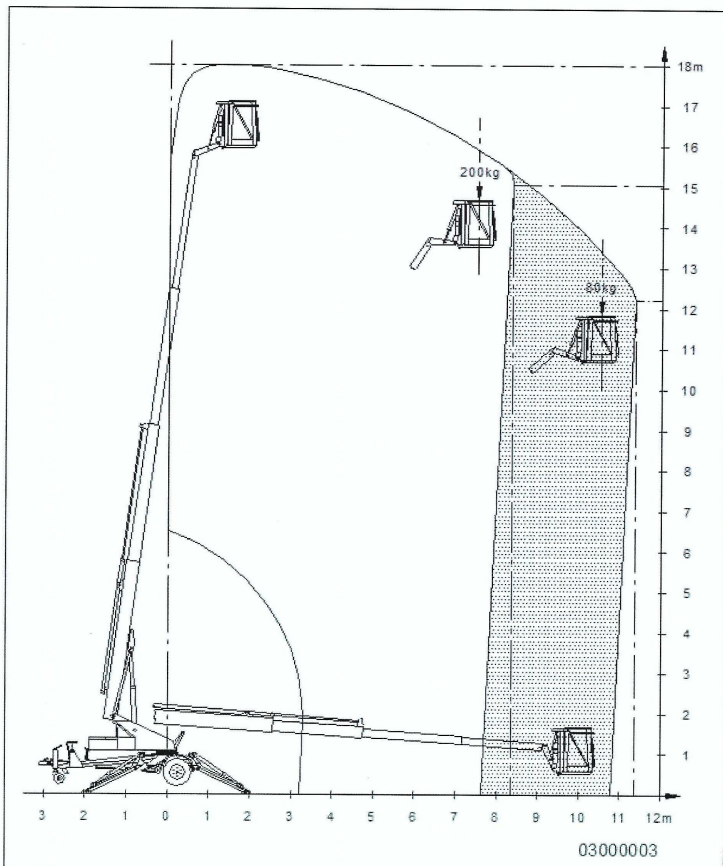


Modell DK18

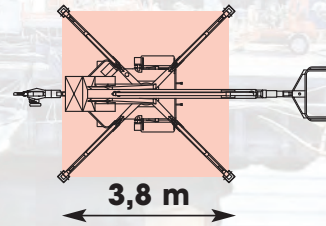
Technische Daten



10.6 Arbeitsdiagramm DK18



Abstützfläche



Standardmodell

DK18

Kapazität

Max. Arbeitshöhe A 18,0 m

Arbeitshöhe B 15,1 m

Arbeitshöhe C 12,3 m

Max. Reichweite D 11,3 m

Reichweite E 8,3 m

Max. Korblast 200 kg

Drehbereich endlos 360°

Transportabmessungen

Länge L 7820 mm

Höhe H / H* 2140 / 1995 mm

Breite B / B* 2000 / 1820 mm

Min. Länge (180° gedreht) 6610 mm

Gesamtgewicht standard 1975 kg

Teleskopausleger Alu 4-stufig

STANDARD-AUSSTATTUNG:

- Drehbarer Aluminiumkorb 1200 mm
- Batteriebetrieb
- Proportionalsteuerung
- Hydraulische Stützbeine
- Hydraulischer Rangierantrieb
- Fehlerstrom-Schutzschalter 30 mA
- Betriebsstundenzähler
- Ladeschlüssel
- Abnehmbare Lichtleiste

SONDERAUSSTATTUNG:

- RAL Sonderfarbe
- Drehbarer Glasfaserkorb 1200mm*
- Abnehmbarer Winkelarm
- Abstreifbürsten an Teleskopenden
- Leitung für Luft/Wasser zum Korb*
- zusätzlicher Hochleistungsrafo 50A / 24V*
- Gelbe Rundum-Warnleuchte
- BIO - Hydrauliköl
- Benzinstromerzeuger HONDA EU30is / 3,0 kVA*
- Zweistufige Höhenabschaltung
- Im Arbeitskorb integrierte LED-Beleuchtung
- Automatische Abstützung

*Mehrgewicht